

# Инструкция

---

по установке и эксплуатации

## Модуль управления лифтовым оборудованием

**BAS IP**



■ Меры предосторожности

- 1. Пожалуйста, прочтите эту инструкцию перед установкой и использованием.
- 2. Отключите питание перед монтажом.
- 3. Удостоверьтесь, что напряжение источника питания соответствует необходимому +18 В.
- 4. Не подключайте питание до и во время монтажа.
- 5. Убедитесь, что все соединения произведены верно.
- 6. Не производите ремонт и монтаж устройства собственными силами. Обращайтесь только в сертифицированные сервисные центры.

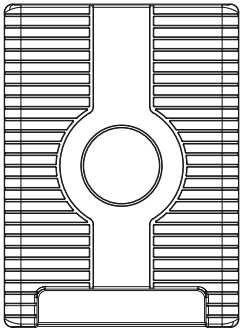
■ Основные функции

- 1. Работа в системе: когда посетитель выполняет вызов, жилец отвечает на звонок и открывает дверь. После этого система находит ближайший лифт и отправляет на этаж, на котором находится посетитель. После входа в лифт посетитель может нажать кнопку нужного этажа, другие кнопки будут заблокированы.
- 2. Работа с картами доступа: житель подносит зарегистрированную карту доступа к считывателю карт на вызывной панели. После этого замок откроется и лифт поедет на этаж, на котором установлена данная вызывная панель. Затем пользователь может поднести карту к считывателю карт после входа в лифт, и нажать кнопку нужного этажа, после чего лифт поедет на установленный этаж автоматически.
- 3. Вызов лифта на этаж: если в меню внутреннего монитора имеется подменю “Лифт”, то пользователь может нажать на кнопки «▲» или «▼» - после чего лифт отправится и откроет двери на том этаже, на котором установлен данный внутренний монитор.

■ Параметры

- 1. Питание: + 18 В
- 2. Ток потребления: 120 мА
- 3. Рабочая температура: -10 – +55 °C
- 4. Установка: на плоскую поверхность
- 5. Шина подключения: RS485

■ Внешний вид

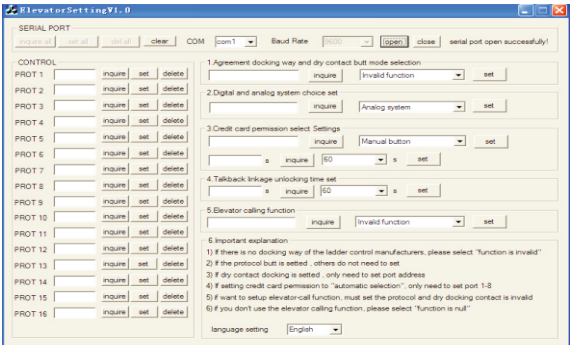


■ Настройка

Установите переключатель “ПРОГ” на модуле в положение “Вкл”, затем откройте ПО для программирования модуля управления лифтом. В ПО параметру “Baud Rate” установите значение 9600, выберите используемый COM-порт и нажмите кнопку “Open”. Если всё указано верно, то ПО должно отобразить надпись “Serial port open successfully!”.

**Примечание: после сохранения настроек переключатель “ПРОГ” должен быть установлен обратно в положение “Выкл”.**

Скриншот программного обеспечения:



1. Работа в системе.

- 1. Agreement docking way and dry contact butt mode selection. Данный пункт позволяет настроить синхронизацию конвертера протокола SH-50 с модулем управления лифтовым оборудованием EVRC-16. Выберите «invalid function», затем нажмите кнопку «set». После применения настроек ПО должно показать сообщение «digital system set successfully».
- 2. Dial and analog system choice set. Выберите “Digital system”, затем нажмите кнопку «set». После применения настроек ПО должно показать сообщение «digital system set successfully».
- 3. Talkback linkage unlocking time set. В данном пункте меню можно установить время после вызова, которое лифт будет недоступен для вызова другими пользователями. Введите необходимое время, затем нажмите кнопку «set». После применения настроек ПО должно показать сообщение «Talkback linkage unlocking time set successfully».
- 4. Elevator calling function. Выберите «invalid function», затем нажмите кнопку «set». После применения настроек ПО должно показать сообщение «Elevator calling function set successfully».
- 5. Port setting. Устанавливается в соответствии с настройками «Manual button» или «Automatic selection» в пункте «Credit card permission select settings». Если выбрана опция «Manual button», то возможно использование модуля для 16 этажей. Если выбрана опция «Automatic selection», то использование модуля возможно для 8 этажей, остальные не могут быть использованы.

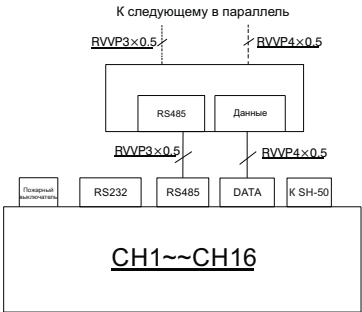
2. Использование бесконтактных карт (панель установлена в лифте).

- 1. Agreement docking way and dry contact butt mode selection. Выберите «invalid function», затем нажмите кнопку «set». После применения настроек ПО должно показать сообщение «invalid function set successfully».
- 2. Credit card permission select settings. Выберите «Manual button» или «Automatic selection», затем нажмите кнопку «set». После применения настроек ПО должно показать сообщение «Credit card permission select set successfully».

**Примечание. Если выбрана опция «Manual button» один модуль может обслуживать до 16 этажей, если выбрана опция «Automatic selection» - до 8 этажей. Вызывной панели в её логическом адресе обязательно должен быть установлен порядковый номер 1.**

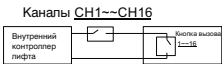
■ Схема подключения

Каскадный метод

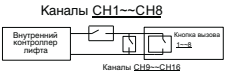


Подключение к внешнему модулю управления лифтом:

1. Для управления модулем лифта:

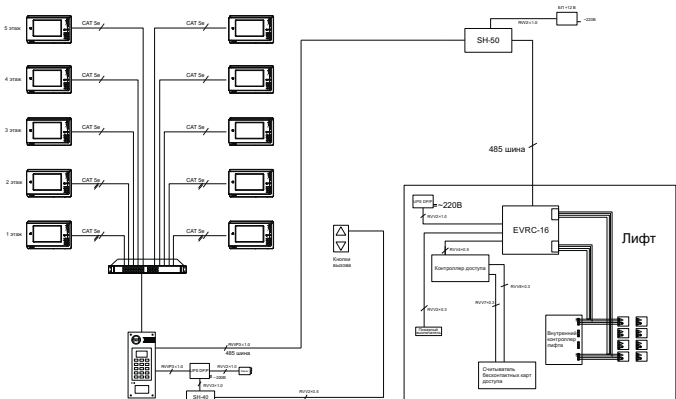


2. Для управления модулем лифта + автом. упр.:

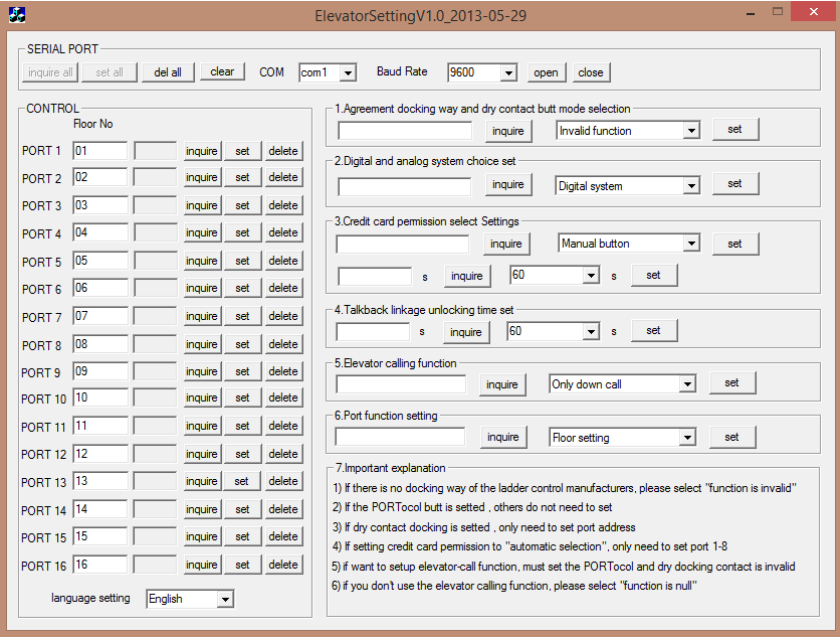


**Примечание:** CH1 соответствует CH9, CH2 соответствует CH10 и т.д.

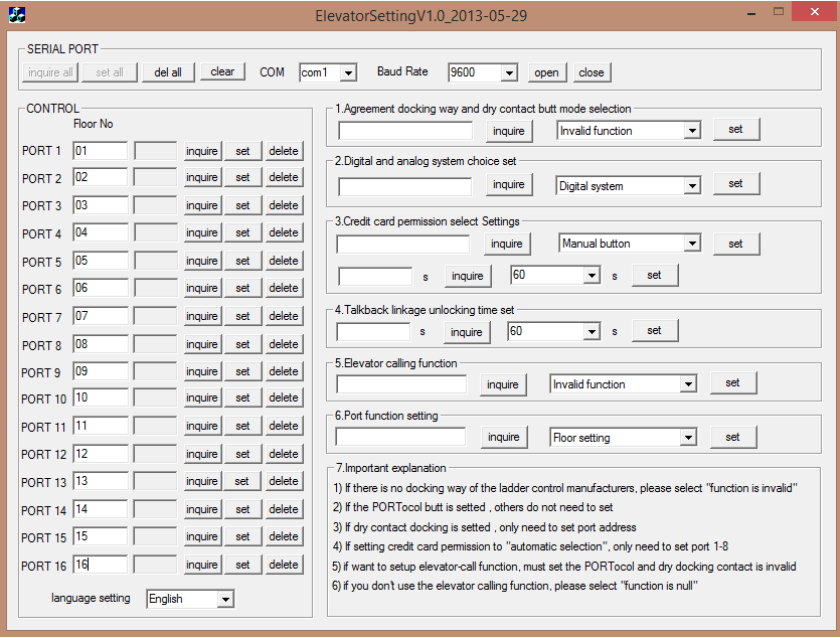
Схема подключения:



■ Пример настроек когда необходимо производить вызов лифтов с внутреннего монитора



■ Пример настроек когда вызывная панель установлена в лифту



■ Схема подключения модуля управления лифтовым оборудованием EVRC-16 через конвертер SH-50

